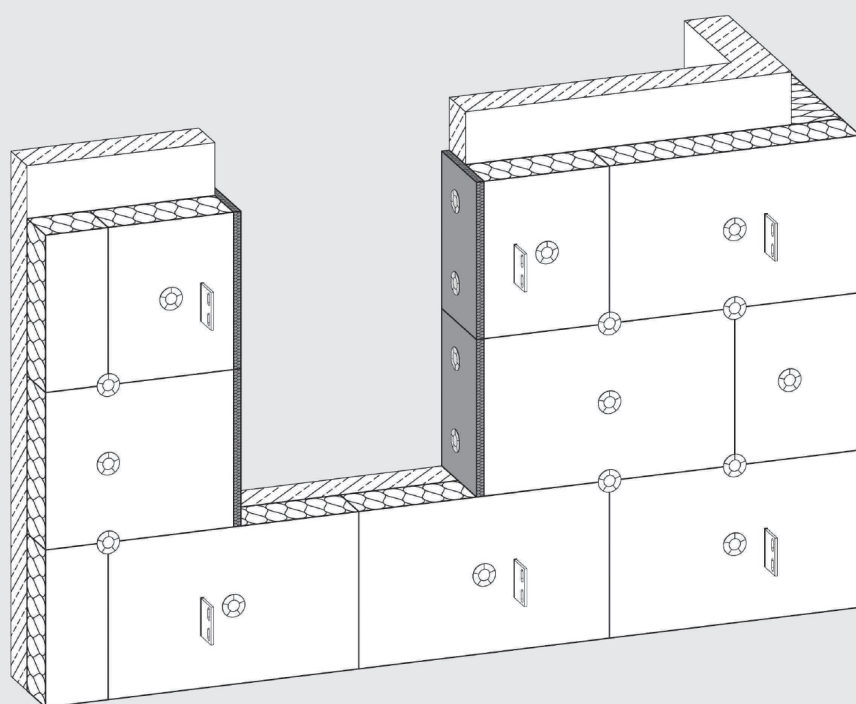
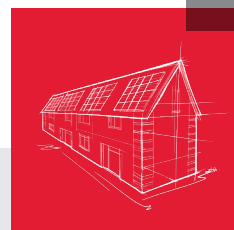


Laibungsplatte Fixrock® 033 LB

Technisches Datenblatt



Durchgehend wasserabweisende Steinwolle-Dämmplatte für die außenseitige Dämmung von Fenster- und Türleibungen in vorgehängten hinterlüfteten Fassaden.

- Wärmedämmstoff für Gebäude – werkmäßig hergestellte Mineralwolle (MW) gem. ÖNORM EN 13162
- nichtbrennbar, Euroklasse A1
- Schmelzpunkt > 1000 °C
- wärme- und schalldämmend
- durchgehend wasserabweisend
- diffusionsoffen
- recycelbar



Laibungsplatte Fixrock® 033 LB

Anwendungsbereich

Wärme-, Schall- und Brandschutz von Fenster- und Türleibungen in vorgehängten hinterlüfteten Fassaden.

Anwendungsempfehlung

Fassadenbekleidungen mit Fugenbreiten ≤ 5 mm bzw. geschlossenen Fugen. Weitere Informationen zu Fugen finden Sie in der ÖFHF-Fachregel (www.oefhf.at).

Lieferprogramm

Dicke mm	m ² /Paket	m ² /Großgebäude	R _D -Wert (m ² ·K)/W
30*	7,500	210,0	0,90
40*	5,625	157,5	1,25
50*	5,000	120,0	1,55

Plattenformat: L × B (mm): 1000 × 625

* Lieferzeit ca. 5 Arbeitstage.

Technische Daten

	Zeichen	Beschreibung/Messwert	Norm/Vorschrift
Produktart	MW-WF		ÖNORM B 6000
Brandverhalten		nichtbrennbar, Euroklasse A1	ÖNORM EN 13501-1
Schmelzpunkt		> 1000 °C	DIN 4102-17
Nennwert der Wärmeleitfähigkeit	λ_D	0,033 W/(m·K)	ÖNORM EN 13162
Grenzabmaße für die Dicken	Ti	T3	ÖNORM EN 823
Zugfestigkeit senkrecht zur Plattenebene	TR 1	$\sigma_{mt} \geq 1$ kPa	ÖNORM EN 1607
Langzeitige Wasseraufnahme	WL(P)	WL(P)	ÖNORM EN 12087
Längenbezogener Strömungswiderstand	AFr5	≥ 5 kPa·s/m ²	ÖNORM EN ISO 29053
Wasserdampf-Diffusionswiderstandszahl	MU 1	$\mu = 1$	ÖNORM EN 12086

Bezeichnungsschlüssel gem. ÖNORM EN 13162: MW-EN 13162-T3-TR1-WL(P)-AFr5-MU1

ROCKWOOL Handelsgesellschaft m.b.H.

Eichenstraße 38 · 1120 Wien

T +43 1 797 26-0 · F +43 1 797 26-26

www.rockwool.at



Unsere technischen Informationen geben den Stand unseres Wissens und unserer Erfahrung zum Zeitpunkt der Drucklegung wieder. Verwenden Sie bitte deshalb die jeweils neueste Auflage, da sich Erfahrungs- und Wissensstand stets weiterentwickeln. In Zweifelsfällen setzen Sie sich bitte mit uns in Verbindung. Beschriebene Anwendungsbeispiele können besondere Verhältnisse des Einzelfalles nicht berücksichtigen und erfolgen daher ohne Haftung. Unseren Geschäftsbeziehungen mit Ihnen liegen stets unsere Allgemeinen Verkaufs-, Lieferungs- und Zahlungsbedingungen in der jeweils neuesten Fassung zugrunde, die Sie unter www.rockwool.at finden. Auf Anfrage senden wir Ihnen die AGBs auch gerne zu.