



# FOAMGLAS® F

Seite: 1

Datum: 01.08.2021

Ersetzt: 12.03.2018

www.foamglas.com



## FOAMGLAS® F

### Lieferform (Inhalt pro Paket)

Länge x Breite [mm]	600 x 450							
Dicke [mm]	40	50	60	70	80	90	100	110
R <sub>D</sub> [m²KW]	0.80	1.00	1.15	1.35	1.50	1.70	1.90	2.10
Stück	12	10	8	7	6	6	5	5
Fläche [m²]	3,24	2,70	2,16	1,89	1,62	1,62	1,35	1,35

Länge x Breite [mm]	600 x 450							
Dicke [mm]	120	130	140	150	160	170	180	
R <sub>D</sub> [m²KW]	2.30	2.50	2.70	2.90	3.10	3.40	3.60	
Stück	4	4	4	3	3	3	3	
Fläche [m²]	1,08	1,08	1,08	0,81	0,81	0,81	0,81	

Andere Abmessungen und Dicken auf Anfrage.

## Allgemeine Eigenschaften FOAMGLAS®

### Beschreibung

: Der Dämmstoff FOAMGLAS® wird hergestellt aus hochwertigem Recycling-Glas\* und natürlichen Rohstoffen, die in der Natur nahezu unbegrenzt vorkommen (Sand, Dolomit, Kalk ...). FOAMGLAS® ist anorganisch, frei von ozonabbauenden Treibgasen, Flammschutzmitteln oder Bindemitteln. Ohne VOC oder andere flüchtige Substanzen.

Brandverhalten (EN 13501-1)

: Euroklasse A1, nichtbrennbar, keine toxischen Brandgase

Anwendungsgrenztemperatur

: -265 °C bis +430 °C

Wasserdampfdiffusionswiderstand (EN ISO 10456)

:  $\mu = \infty$

Hygroskopie

: keine

Kapillarität

: keine

Schmelzpunkt (gem. DIN 4102-17)

: >1000 °C

Wärmeausdehnungskoeffizient (EN 13471)

:  $9 \times 10^{-6} \text{ K}^{-1}$

Wärmespeicherkapazität (EN ISO 10456)

: 1000 J/(kg·K)

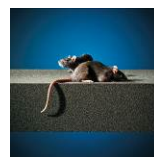
### FOAMGLAS® Eigenschaften



Konstant wärmedämmend



Wasserdicht



Schädlings sicher



Hoch druckfest



Säure- und chemikalienbeständig



Nichtbrennbar



Dampfdicht



Maßbeständig



Ökologisch



Radonschutz



# FOAMGLAS® F

Seite: 2

Datum: 01.08.2021

Ersetzt: 12.03.2018

www.foamglas.com

## 1. Produkteigenschaften gemäß EN 13167 <sup>1)</sup>

Rohdichte ( $\pm 10\%$ ) (EN 1602)	: 165 kg/m <sup>3</sup>
Dicke (EN 823) $\pm 2$ mm	: von 40 bis 180 mm
Länge (EN 822) $\pm 2$ mm	: 600 mm
Breite (EN 822) $\pm 2$ mm	: 450 mm
Wärmeleitfähigkeit (EN ISO 10456)	: $\lambda_D \leq 0,050$ W/(m·K)
Brandverhalten (EN 13501-1)	: Euroklasse A1
Punktlast (EN 12430)	: PL $\leq 1,0$ mm
Druckfestigkeit (EN 826 Anhang A)	: CS $\geq 1600$ kPa
Biegefestigkeit (EN 12089)	: BS $\geq 550$ kPa
Zugfestigkeit (EN 1607)	: TR $\geq 200$ kPa

<sup>1)</sup> Das CE-Zeichen bestätigt die Übereinstimmung mit den Anforderungen der Bauprodukte-Richtlinie CPD (Construction Product Directive) gemäß EN 13167. Alle genannten Eigenschaften werden regelmäßig durch eine unabhängige Fremdüberwachung geprüft.

## 2. Nationale Produkteigenschaften

Wärmeleitfähigkeit (Bemessungswert)	: 0,052 W/(m·K)
Temperaturleitfähigkeit bei 0 °C	: $3,5 \times 10^{-7}$ m <sup>2</sup> /sec
Anwendungsgebiete (Kurzzeichen nach DIN 4108-10/ DIN EN 13167)	: DAD, DAA/dx, DI, DEO, WAB, WAA, WAP, WZ, WI, WTR, PW/dx, PB/dx; (dx = extrem hohe Druckbelastbarkeit)
Bemessungswert der Druckspannung oberhalb der Bodenplatte / nicht zulassungspflichtige Anwendungen	: $\sigma = 0,57$ N/mm <sup>2</sup> (inkl. Sicherheitsbeiwert 3)
Bemessungswert der Druckspannung	: $f_c = 0,38$ N/mm <sup>2</sup> (inkl. globaler Sicherheitsbeiwert)
Bemessungswert der Druckspannung als lastabtragende Wärmedämmung	: $f_{cd} = 530$ kPa (abZ Z-23.15-1403)
Steifemodul $E_s$	: $\sim 300 - 500$ N/mm <sup>2</sup>
Bettungskennziffer (System: FOAMGLAS® 10 cm mit 2 mm Bitumen verklebt)	: $\sim 820$ MN/m <sup>3</sup>
Zertifikat natureplus	: 0406-1101-101-1

## 3. Einsatzbereich

Bei höchsten Ansprüchen an die Druckfestigkeit:

- Flachdach (z.B. befahrbar)
- Bodendämmung

\* des Recyclingglases bestehen aus hochselektiertem Sekundärglas und hochselektiertem Produktionsabfall beziehungsweise hochselektierten Nebenprodukten.